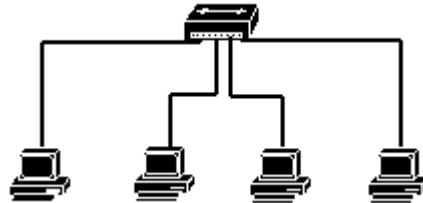


Diseñar cables de red :

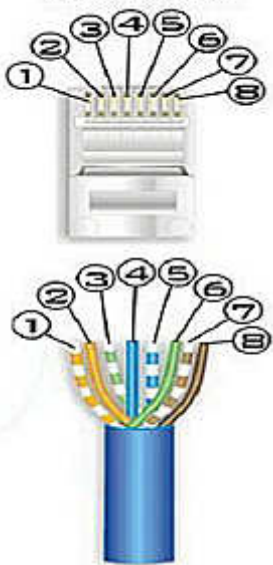
Cables Rj45

Existe un estándar en la configuración de un cable de red, esto permite que todos los dispositivos conectados entre si puedan comunicarse de forma adecuada.

Existen dos tipos de configuración para este cable el primero llamado "uno a uno" o "normal" y se utiliza para conectar dispositivos por medio de un Hub o Swicht, es decir todas los dispositivos de red se unen por medio de este Hub o Swicht.



Cable normal



Cable uno a uno o cable normal.

Extremo 1	Colores	Pin a Pin	Extremo 2	Colores
	Naranja-Blanco	Pin 1 a Pin 1		Naranja-Blanco
	Naranja	Pin 2 a Pin 2		Naranja
	Verde - Blanco	Pin 3 a Pin 3		Verde - Blanco
	Azul	Pin 4 a Pin 4		Azul
	Azul - Blanco	Pin 5 a Pin 5		Azul - Blanco
	Verde	Pin 6 a Pin 6		Verde
	Marron - Blanco	Pin 7 a Pin 7		Marron - Blanco
	Marron	Pin 8 a Pin 8		Marron

La segunda configuración se conoce como cable cruzado y se utiliza principalmente cuando queremos conectar un PC con otro sin necesidad de usar un Hub, también se utiliza al interconectar ciertos Hub o swicht.

Cable cruzado



Cable cruzado

Extremo 1	Colores	Pin a Pin	Extremo 2	Colores
	Naranja-Blanco	Pin 1 a Pin 3		Verde - Blanco
	Naranja	Pin 2 a Pin 6		Verde
	Verde - Blanco	Pin 3 a Pin 1		Naranja - Blanco
	Azul	Pin 4 a Pin 4		Azul
	Azul - Blanco	Pin 5 a Pin 5		Azul - Blanco
	Verde	Pin 6 a Pin 2		Naranja
	Marron - Blanco	Pin 7 a Pin 7		Marron - Blanco
	Marron	Pin 8 a Pin 8		Marron